



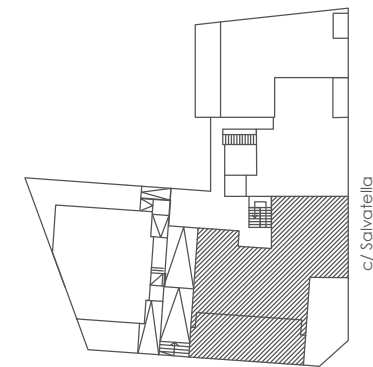
Escala 1:100

Anteproyecto del edificio de 14 viviendas, garajes y trasteros en la parcela A del área de intervención g-71-5, Santa Isabel. Plano orientativo, con superficies y huecos aproximados, susceptible de modificación en el desarrollo del proyecto. El amueblamiento incluido solo tiene efectos decorativos.



VIVIENDA Bajo B

| | |
|-------------------------|-----------------------|
| Superficie útil cerrada | 116.84 m ² |
| Superficie terrazas | 48.65 m ² |
| Superficie útil total | 165.49 m ² |



c/ Huerta Honda

INFORMACIÓN:



Paseo Independencia 6, 2º 4ª

Tlf 976 237 055 / 876 283 319

info@nuilco.com www.nuilco.com