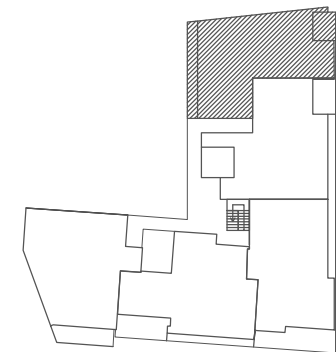
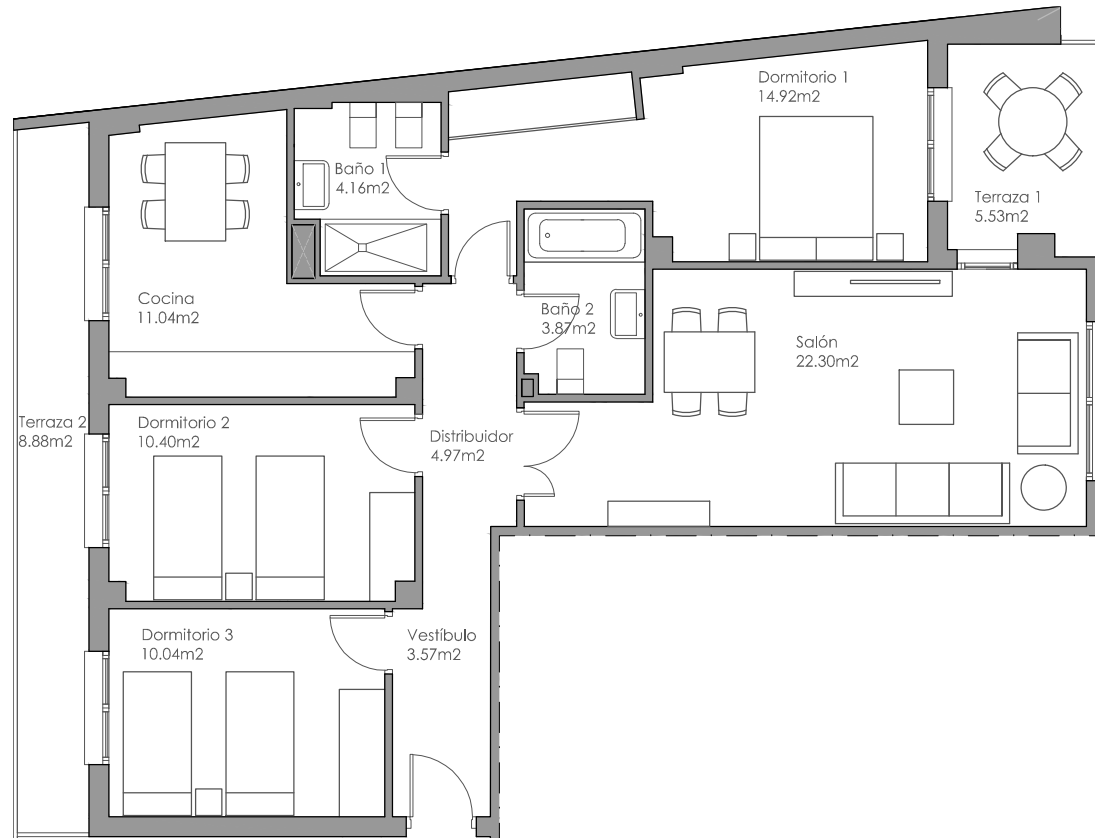




VIVIENDA 1ºE 2ºE

Superficie útil cerrada	85.30 m ²
Superficie terrazas	14.41 m ²
Superficie útil total	99.71 m ²



c/ Huerta Honda



Escala 1:100

Anteproyecto del edificio de 14 viviendas, garajes y trasteros en la parcela A del área de intervención g-71-5, Santa Isabel. Plano orientativo, con superficies y huecos aproximados, susceptible de modificación en el desarrollo del proyecto. El amueblamiento incluido solo tiene efectos decorativos.

INFORMACIÓN:



Paseo Independencia 6, 2º 4ª

Tlf 976 237 055 / 876 283 319

info@nuilco.com www.nuilco.com