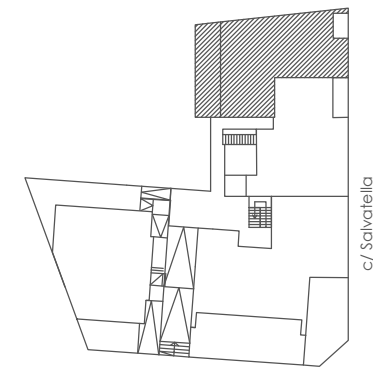
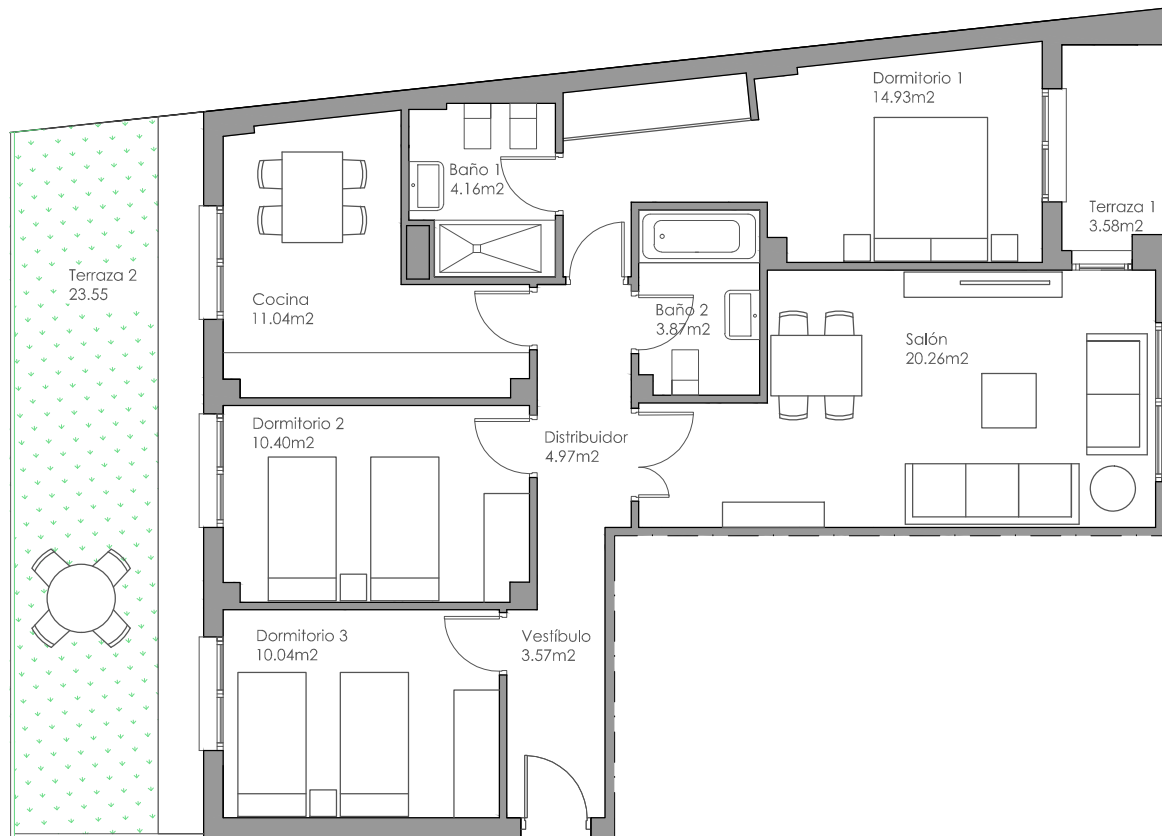




### VIVIENDA Bajo D

Superficie útil cerrada	83.24 m <sup>2</sup>
Superficie terrazas	27.13 m <sup>2</sup>
Superficie útil total	110.37 m <sup>2</sup>



c/ Huerta Honda



Escala 1:100

Anteproyecto del edificio de 14 viviendas, garajes y trasteros en la parcela A del área de intervención g-71-5, Santa Isabel. Plano orientativo, con superficies y huecos aproximados, susceptible de modificación en el desarrollo del proyecto. El amueblamiento incluido solo tiene efectos decorativos.

### INFORMACIÓN:



Paseo Independencia 6, 2º 4ª

Tlf 976 237 055 / 876 283 319

info@nuilco.com www.nuilco.com