

Escala 1:100

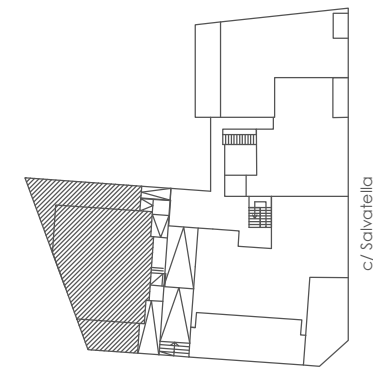


Anteproyecto del edificio de 14 viviendas, garajes y trasteros en la parcela A del área de intervención g-71-5, Santa Isabel. Plano orientativo, con superficies y huecos aproximados, susceptible de modificación en el desarrollo del proyecto. El amueblamiento incluido solo tiene efectos decorativos.



### VIVIENDA Bajo A

|                         |                       |
|-------------------------|-----------------------|
| Superficie útil cerrada | 86.22 m <sup>2</sup>  |
| Superficie terrazas     | 42.74 m <sup>2</sup>  |
| Superficie útil total   | 128.96 m <sup>2</sup> |



c/ Huerta Honda



### INFORMACIÓN:



Paseo Independencia 6, 2º 4ª

Tlf 976 237 055 / 876 283 319

info@nuilco.com www.nuilco.com